

การจัดทำบัตรประจำตัวเจ้าหน้าที่ของรัฐ

ขั้นตอนการให้บริการ

๑. ผู้ประสงค์จะทำบัตรประจำตัว กรอกข้อมูลในแบบคำขอมีบัตรประจำตัว ฯ พร้อมแนบสำเนาเอกสารต่าง ๆ ที่กำหนด ได้แก่ รูปถ่ายขนาด ๑ นิ้ว จำนวน ๒ รูป , สำเนาใบแจ้งความ (กรณีบัตรประจำตัวเดิมสูญหาย) , บัตรประจำตัว (ฉบับเดิม) ยื่นหลักฐานให้เจ้าหน้าที่

๒. เจ้าหน้าที่ตรวจสอบความถูกต้อง สมบูรณ์ของแบบคำขอ และหลักฐานประกอบ พิมพ์ข้อมูลส่วนตัวในบัตรประจำตัวเจ้าหน้าที่ของรัฐ ตีตรูปรูปถ่าย ประทับตราครุฑ เสนอให้ ผอ.สพม.๓๙ ลงนาม

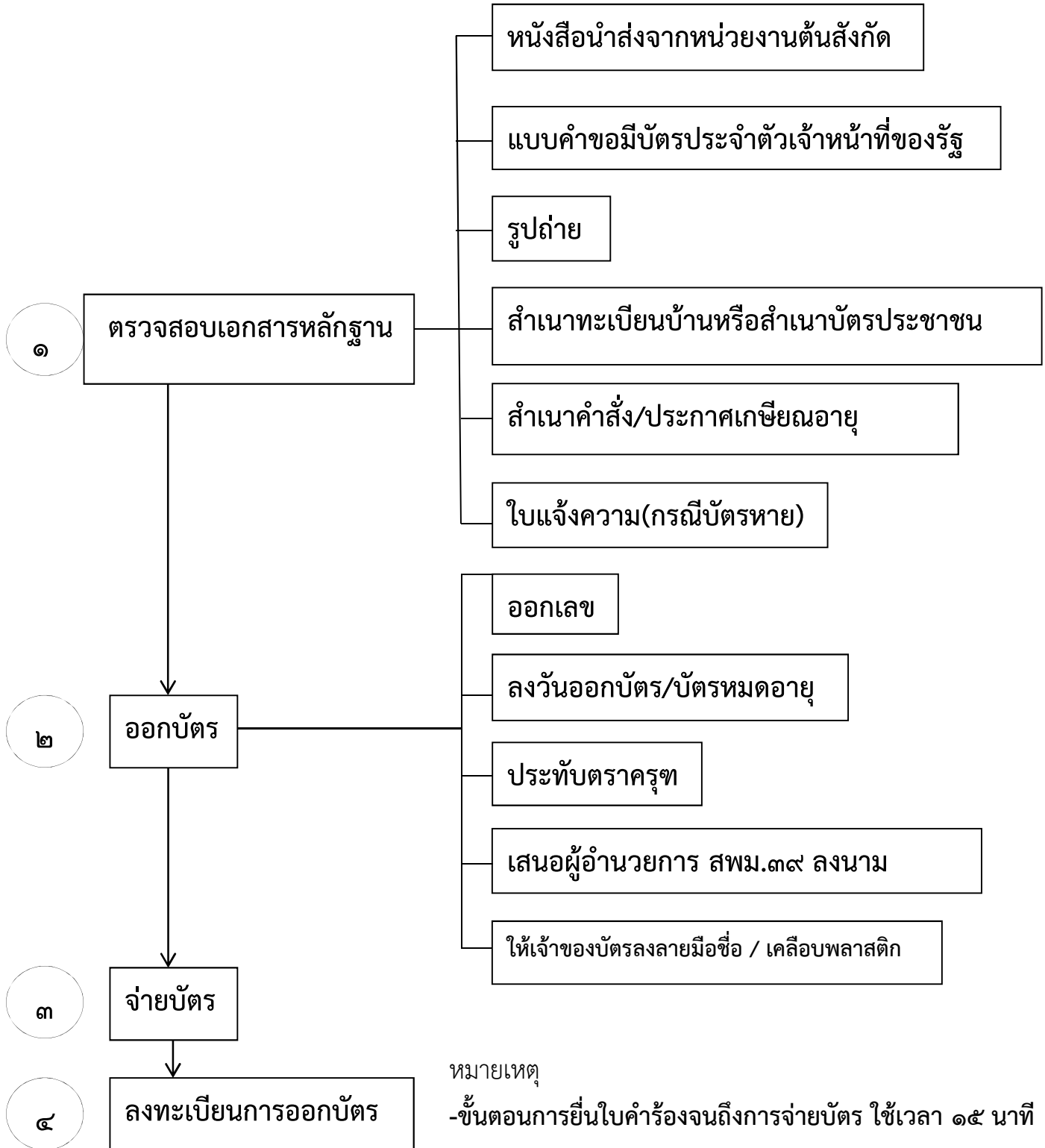
๓. นำบัตรประจำตัวที่ ผอ.สพม.๓๙ ลงนามแล้ว ให้ผู้ประสงค์จะทำบัตรประจำตัว ลงลายมือชื่อ ได้รูปของตนเอง / นำบัตรประจำตัวไปเคลือบพลาสติก และส่งมอบให้เจ้าตัว เมื่อดำเนินการเสร็จสิ้น

* รวมระยะเวลาในการให้บริการต่อราย ประมาณ ๑๕ นาที

ผู้รับผิดชอบในการให้บริการ

นางสาวพจนศศิ ปู่ซึ้ง พนักงานพิมพ์ดีด

แผนผังการจัดทำบัตรประจำตัวเจ้าหน้าที่ของรัฐ



หมายเหตุ

-ขั้นตอนการยื่นใบคำร้องจนถึงการจ่ายบัตร ใช้เวลา ๑๕ นาที

หากมีข้อสงสัย ติดต่อ ๐๘๘ - ๒๗๘๙๐๑๒ กลุ่มบริหารงานบุคคล

คำขอมีบัตรประจำตัว หรือขอบัตรประจำตัวใหม่
ตามพระราชบัญญัติบัตรประจำตัวเจ้าหน้าที่ของรัฐ พ.ศ.๒๕๔๒

เลขที่.....
รหัสบัตร.....
วันออกบัตร.....
วันหมดอายุ.....

เขียนที่.....
วันที่.....เดือน.....พ.ศ.....

รูปถ่าย
2.5X3 ซม.

ข้าพเจ้าชื่อ.....ชื่อสกุล.....

เกิดวันที่.....เดือน.....พ.ศ..... อายุ.....ปี สัญชาติ.....หมู่โลหิต.....
มีชื่ออยู่ในทะเบียนบ้านเลขที่.....ตรอก/ซอย.....ถนน.....ตำบล/แขวง.....อำเภอ/เขต.....
จังหวัด.....รหัสไปรษณีย์.....โทรศัพท์มือถือ.....โทรศัพท์บ้าน.....

เลขหมายประจำตัวประชาชนของผู้ยื่นคำขอ.....
ที่อยู่ปัจจุบันที่สามารถติดต่อได้.....

เจ้าหน้าที่ของรัฐประเภทข้าราชการ ครู บำเหน็จบำนาญ ลูกจ้างประจำ พนักงานราชการ
รับราชการ/ปฏิบัติงาน/เคยสังกัด แผนก/กลุ่มงาน.....ฝ่าย/กลุ่ม.....
โรงเรียน.....อำเภอ.....จังหวัด.....
กอง สำนักงานเขตพื้นที่การศึกษามัธยมศึกษา เขต ๓๙ กรม สำนักงานคณะกรรมการการศึกษาขั้นพื้นฐาน กระทรวงศึกษาธิการ
ตำแหน่ง.....ระดับ/ยศ.....

มีความประสงค์ขอมีบัตรประจำตัวเจ้าหน้าที่ของรัฐยื่นต่อ เลขาธิการคณะกรรมการการศึกษาขั้นพื้นฐาน

กรณี ๑. ขอมีบัตรใหม่ครั้งแรกเนื่องจาก (ผู้ขอมีบัตรครั้งแรกจะต้องมีหลักฐานแสดงกรุปเลือด)

บรรจุเป็นข้าราชการครูใหม่/พนักงานราชการใหม่ ข้าราชการบำเหน็จบำนาญ

๒. ขอมีบัตรใหม่ เนื่องจาก

บัตรหมดอายุ บัตรหายหรือถูกทำลาย

หมายเลขของบัตรเดิม.....(ถ้าทราบ)

๓. ขอเปลี่ยนบัตรเนื่องจาก (ผู้ขอเปลี่ยนบัตรต้องมีหลักฐานแนบตามที่ขอเปลี่ยนแปลงกรณี)

เปลี่ยนตำแหน่ง/เลื่อนระดับ/เลื่อนยศ ย้ายสังกัด
 เปลี่ยนชื่อตัว เปลี่ยนชื่อสกุล เปลี่ยนชื่อตัวและชื่อสกุล
 ชำรุด อื่น ๆ

๔. กรณีเป็นพนักงานราชการให้ระบุวันที่เริ่มจ้างและสิ้นสุดการจ้าง

วันที่เริ่มจ้าง.....เดือน.....พ.ศ..... วันที่สิ้นสุดการจ้าง.....เดือน.....พ.ศ.....

หลักฐานในการแนบเอกสาร

รูป ๒ ใบ สำเนาทะเบียนบ้านหรือสำเนาบัตรประชาชน ๑ ฉบับ บัตรเก่า
หลักฐานอื่นๆ คำสั่งการเปลี่ยนตำแหน่ง/คำสั่งย้าย ใบเปลี่ยนชื่อหรือชื่อสกุล ใบแจ้งความ
 สำเนาหมู่โลหิต

ข้าพเจ้าขอรับรองว่าข้อความดังกล่าวข้างต้นเป็นความจริงทุกประการ

(ลายมือชื่อ).....ผู้ขอมีบัตร
(.....)

หมายเหตุ ให้ขีดฆ่าข้อความที่ไม่ถูกต้องออกแล้วขีดเครื่องหมาย ✓ ในช่อง และหรือ หน้าข้อความที่ใช้
ให้ลงค่านำหน้านามตามกฎหมายและระเบียบของทางราชการ เช่น นาย/นาง/นางสาว/ยศ เป็นต้น และชื่อผู้ขอบัตร
ครู ศศ.๑ ให้ระบุเงินเดือนปัจจุบัน.....บาท

คำแนะนำประกอบคำขอมีบัตรประจำตัวเจ้าหน้าที่ของรัฐ

1. กรอกคำขอมีบัตรให้ถูกต้องสมบูรณ์ ครบถ้วน

2. **แบบรูปถ่าย** สี หรือขาวดำ **ขนาด 1 นิ้ว** หน้าที่ตรง ไม่สวมหมวก หรือแว่นตาดำ

ถ่ายไว้ไม่เกิน หกเดือน ก่อนวันยื่นคำขอ **โดยแต่งเครื่องแบบพิธีการ ขุดสากล หรือชุดไทยพระราชทาน**
(กรณีแต่งเครื่องแบบต้องประดับเครื่องหมาย ยศ ชั้น ให้ถูกต้องตามระเบียบ) **จำนวน 2 รูป**

3. **ข้าราชการนอกประจำการให้ใช้เครื่องหมายเหมือนข้าราชการประจำ**

เว้นแต่เครื่องหมายสังกัด ให้ติดที่ปกคอเสื้อด้านหน้าข้างซ้าย **และเครื่องหมายอักษร นก.**

ให้ติดที่ปกเสื้อด้านหน้าข้างขวา

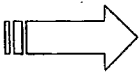
4. การขอมีบัตรใหม่เนื่องจาก **บัตรเก่าสูญหาย ให้แนบใบแจ้งความเป็นหลักฐาน**

กรณีบัตรหมดอายุ เปลี่ยนตำแหน่ง หรือย้าย ให้ส่งบัตรเก่าคืน พร้อมคำขอมีบัตรใหม่ด้วยทุกครั้ง

สำหรับ

ผู้ขอมีบัตร

กรอกข้อมูล



เลขประจำตัวประชาชนของผู้ถือบัตร

ชื่อ.....

ตำแหน่ง.....

ลายมือชื่อ

หมู่โลหิต.....

ตำแหน่งเจ้าธิการคณะกรรมการการศึกษาขั้นพื้นฐาน
ผู้ออกบัตร

สำหรับ

เจ้าหน้าที่

บัตรประจำตัวเจ้าหน้าที่ของรัฐผู้รับบำนาญ



ข้าราชการครู

เลขที่.....

สำนักงานคณะกรรมการการศึกษาขั้นพื้นฐาน กระทรวงศึกษาธิการ

วันออกบัตร.....บัตรหมดอายุ.....